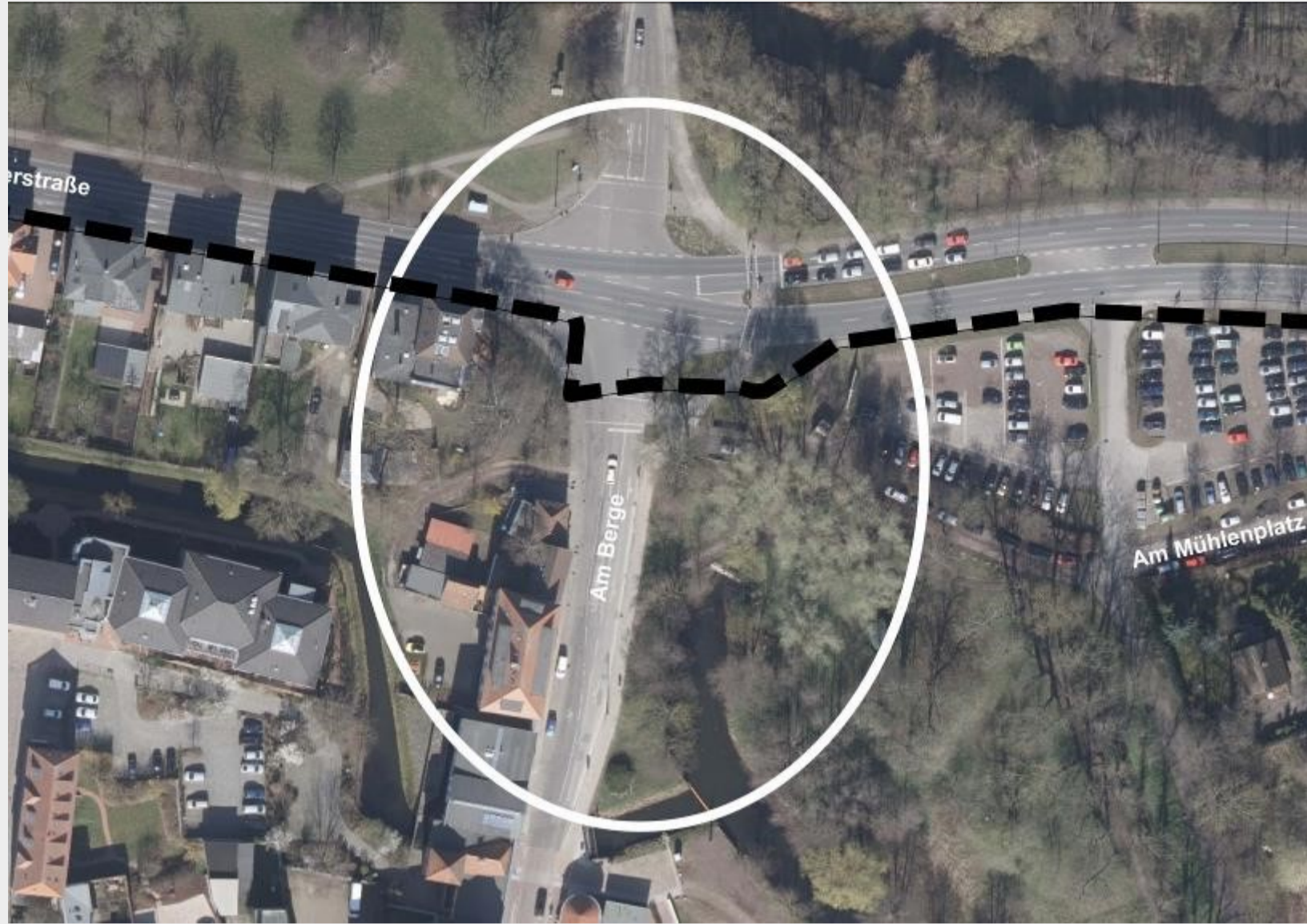


Förderschwerpunkt 10

„Stadteingang Parkplatz Mühlentor“

An dem nordöstlichen Altstadtrand hat im nördlichen Bereich in direkten Anbindung an die B 104 die Parkplatzanlage „Am Mühlentor“ ihren Standort. Durch die in den 70er Jahren in Güstrow veränderte Infrastruktur, aufgrund des Ausbaus der Nord-Südachse der Goldberger Straße an die Rostocker Chaussee, entwickelte sich die bestehende Grünfläche zu einer Stellplatzanlage, die den heutigen Anforderungen nicht mehr entspricht.



Vorher



Neugestaltung Parkplatz Am Mühlentor

Historie:

- vor dem Ausbau der nord-südlichen Umgehungsstraße mit der Anbindung über dem „Ohr“ an die Bleicherstraße wurde die Fläche als Grünfläche genutzt; daneben führte die Nebel entlang
- der Namen ist auf das Mühlentor zurückzuführen, das an der nord-östlichen Stadtmauer im Bereich der jetzigen Straße Am Berge stand
- in den 70er Jahre des 20. Jh. erfolgte der Ausbau der Liebnitzstraße in Verlängerung mit dem Brückenausbau und der Anbindung an die Rostocker Chaussee sowie der Ausbau des „Ohres“ in Anbindung an die Bleicherstraße durch Umverlegung des Nebelarms parallel zur Eisenbahnlinie
- südlich der ausgebauten Bleicherstraße wurde aufgrund der Lage und Topografie die Stellplatzanlage angelegt, die aufgrund des wachsenden motorisierenden Verkehrs und der direkten Anbindung an die Altstadt voll ausgelastet wird

Nutzung:

- öffentliche Parkplatzanlage mit 138 Stellplätzen sowie einen befestigten Wertstoffcontainerstandort und einer WC-Anlage

Wertigkeit:

- die einzige öffentliche Stellplatzanlage am nord-östlichen Altstadtrand

Misstände/Mängel:

- entspricht nicht den Anforderungen eines öffentlichen Parkplatzes sowohl in der Anordnung als auch in der Größe der Stellplätze
- unterschiedliche Oberflächenmaterialien, die in einem schlechten Zustand sind
- mangelhafte Entwässerung und Beleuchtung
- öffentliches WC defekt
- ständiger Unrat um den Wertstoffcontainerstandort aufgrund Missachtung der ordnungsgemäßen Nutzung

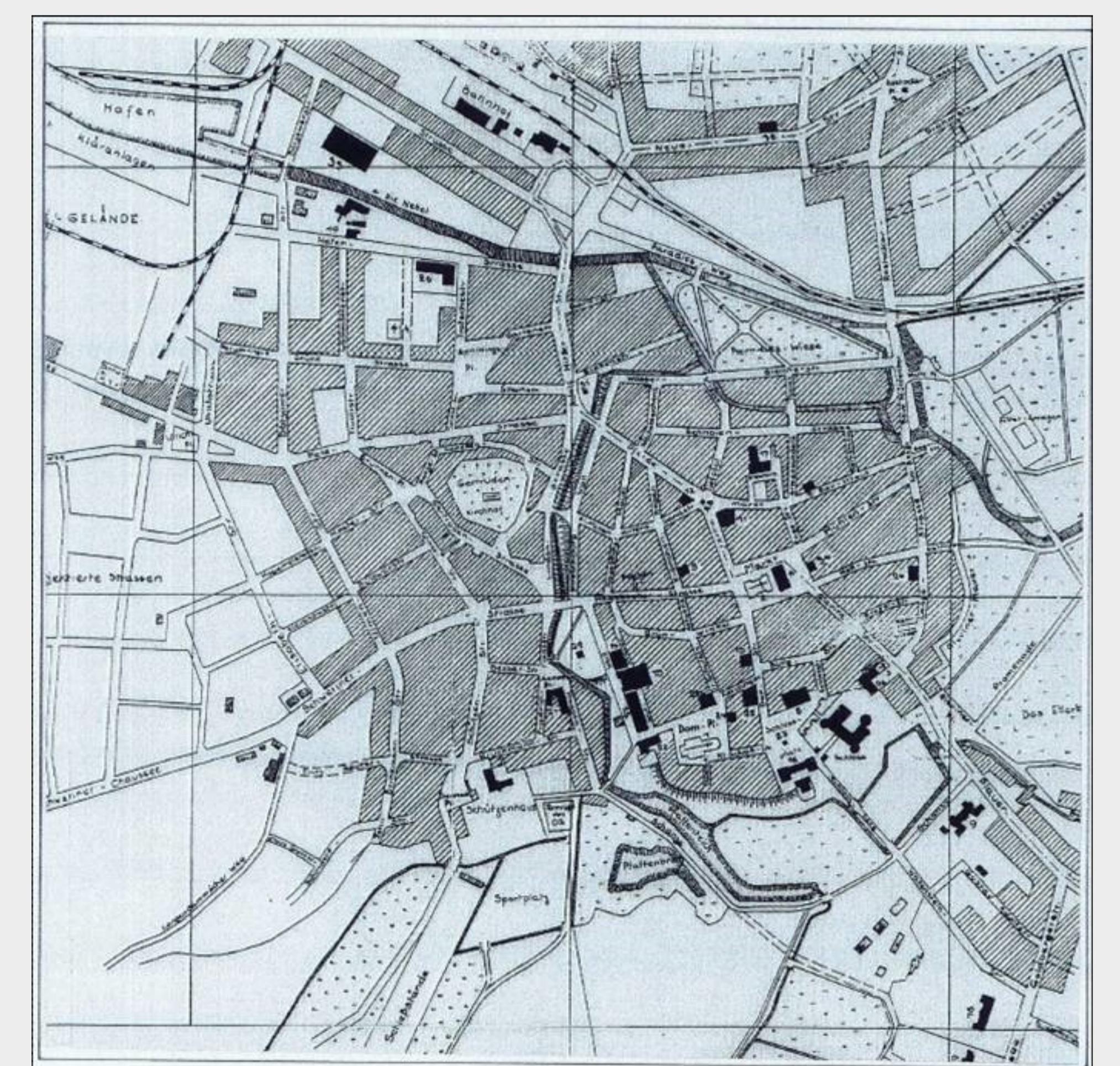
Planung:

- es liegen noch keine Planungen für den Ausbau/Sanierung des Parkplatzes und der Sanierung des Straßenausbaus Am Berge (2.BA) vor

Handlungsbedarf:

- grundhafter Ausbau der Parkplatzanlage, gemäß den heutigen Anforderungen und Vorschriften
- Wiederherstellung einer funktionierenden WC-Anlage
- grundlegende Sanierung der Straßenanbindung Bleicherstraße/ Am Berge (2.BA) mit Erneuerung der Medien und der Oberfläche, die im Zuge der Sanierung der Straße Am Berge ausgespart wurde, bis die Verlegung der Bundesstraße über dem Paradiesweg erfolgt ist

Planung



Stadtplan von 1935